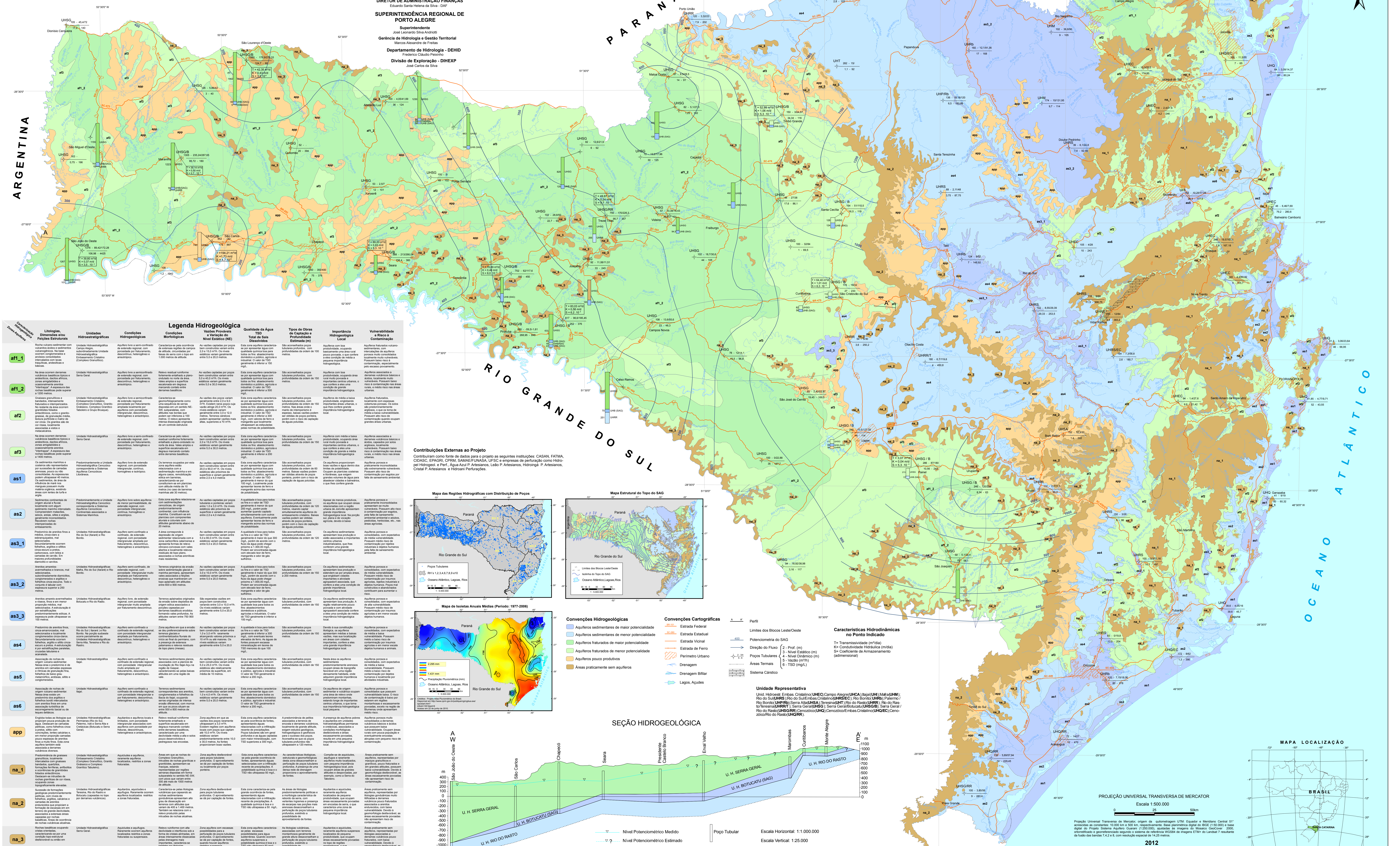


GOVERNO DO ESTADO DE SANTA CATARINA
Ramundo Colombo
Governador de Estado
SECRETARIA DE ESTADO DO DESENVOLVIMENTO ECONÔMICO SUSTENTÁVEL
Paulo Bornhauser
Secretário de Estado
DIRETORIA DE RECURSOS HÍDRICOS
Edson Pereira de Lima
Diretor

MINISTÉRIO DE MINAS E ENERGIA
SECRETARIA DE GEOLOGIA, MINERAÇÃO E TRANSFORMAÇÃO MINERAL
MINISTRO DE ESTADO
Edson de Oliveira
SECRETARIA EXECUTIVA
Nácco Pereira Zimmerman
SECRETÁRIO DE GEOLOGIA, MINERAÇÃO E TRANSFORMAÇÃO MINERAL
Carlos Nogueira

CPRM - SERVIÇO GEOLÓGICO DO BRASIL
DIRETOR - PRESIDENTE
Manoel Barreto da Rocha Neto
DIRETOR DE HIDROLOGIA E GESTÃO TERRITORIAL
Tránsito de Oliveira Damasceno
DIRETOR DE GEOLOGIA E RECURSOS MINERAIS
Roberto Ventura Santos - DGM
DIRETOR DE RELAÇÕES INSTITUCIONAIS E DESENVOLVIMENTO
Antonio Carlos Bacelar Nunes - DRI
DIRETOR DE ADMINISTRAÇÃO FINANCEIRA
DESENVOLVIMENTO
Superintendente
José Leonardo Silva Andriotti
Gerência de Hidrologia e Gestão Territorial
Márcos Antonio de Freitas
Departamento de Hidrologia - DEHID
Frederico Claudio Fleunberg
Divisão de Exploração - DIHEXP
José Carlos da Silva

EQUIPE EXECUTORA
Chefe do Projeto: Geólogo Dr. José Luiz Flores Machado
Autoria: Geólogo Dr. José Luiz Flores Machado
Técnicos de Campo: Daniela Damasceno
Supervisor de Projetos: Geólogo Marcelo Colfermann
Técnicos de Cartografia: Daniel Mottin Soares e Ademar Evaristo Flores

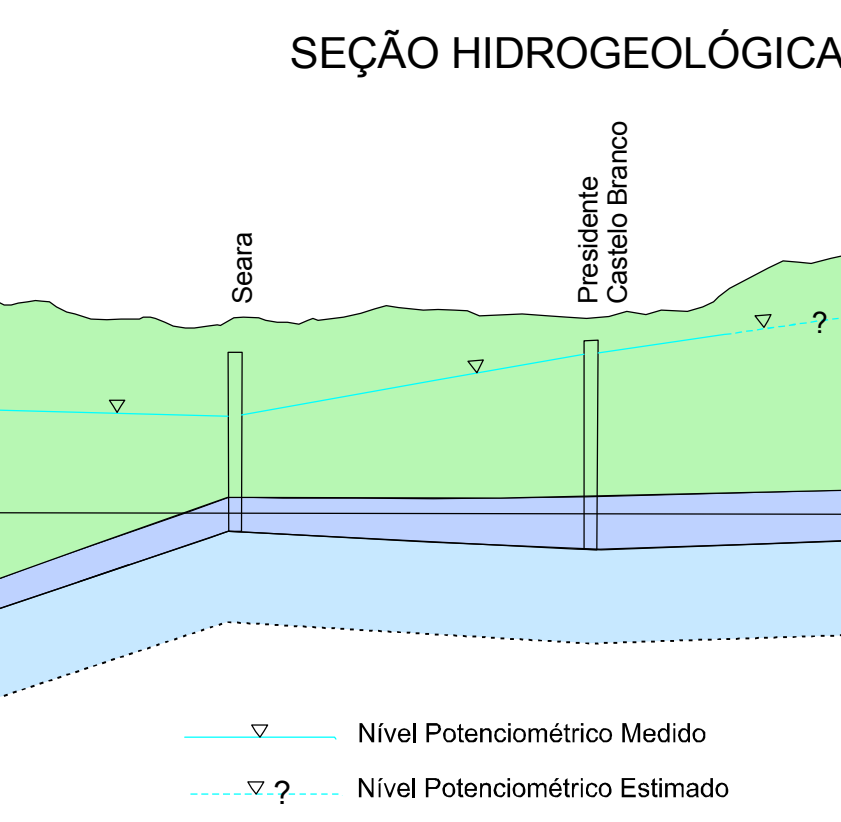
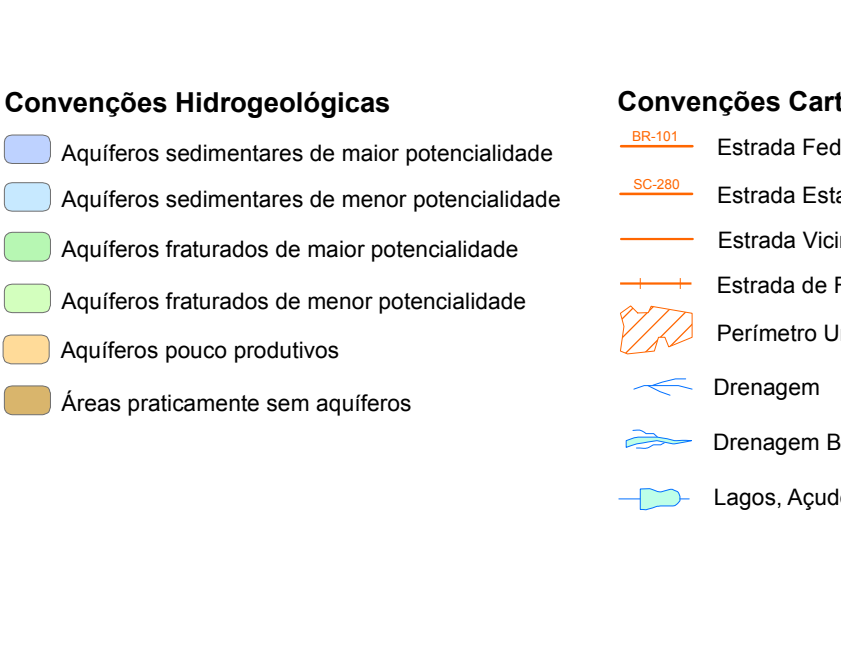
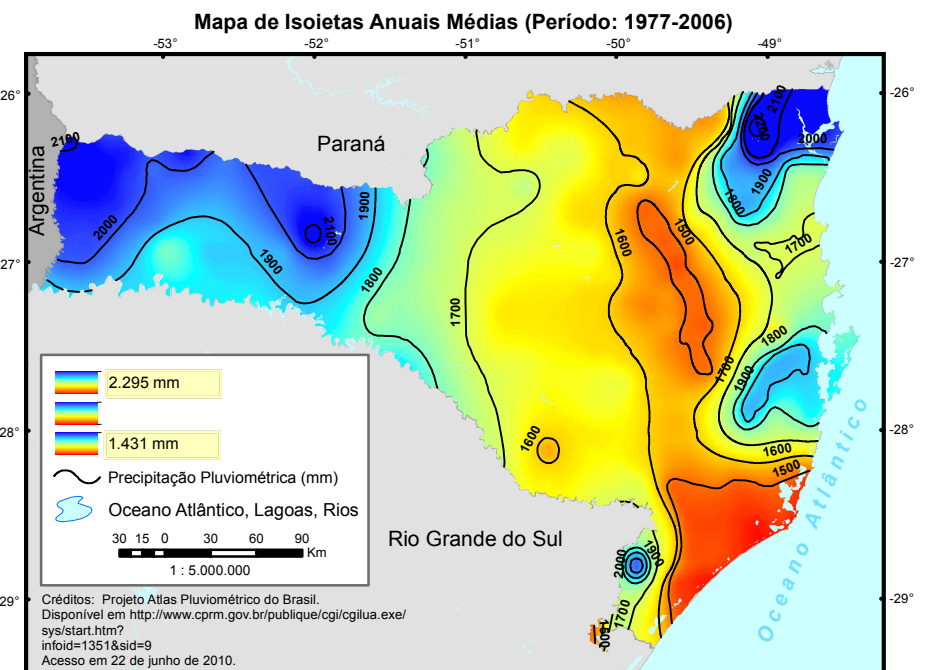
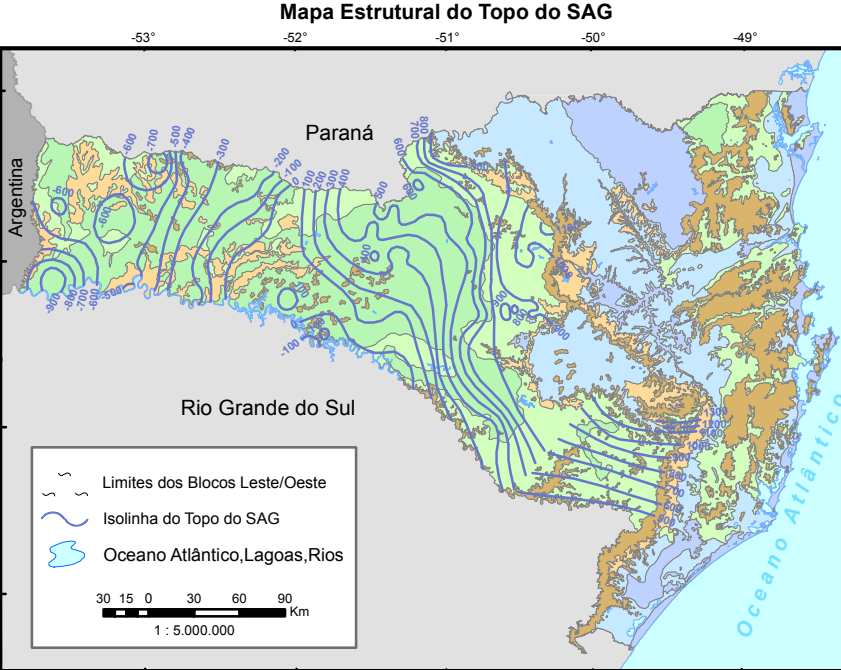
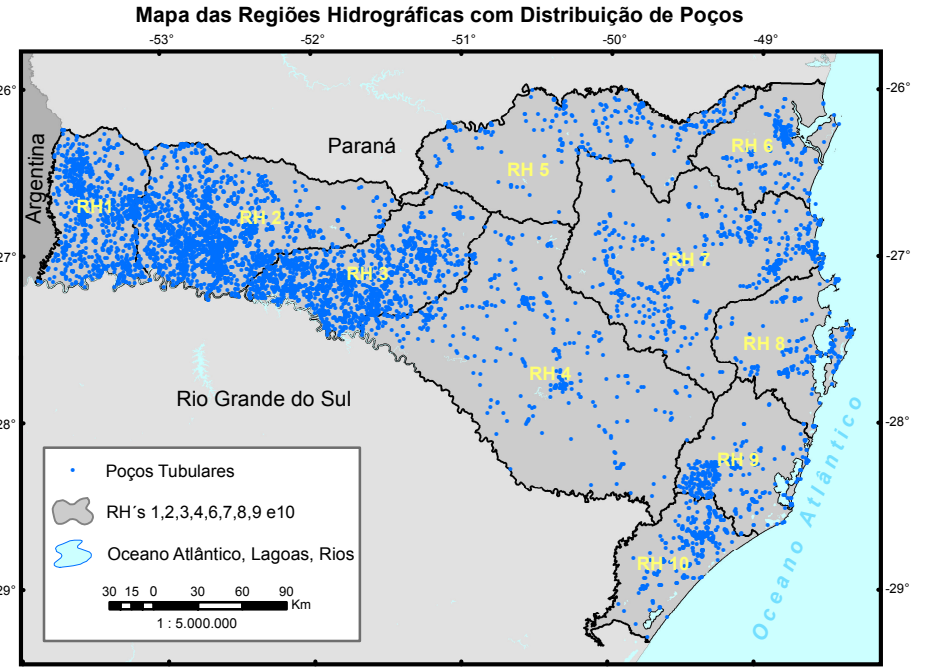


Legenda Hidrogeológica

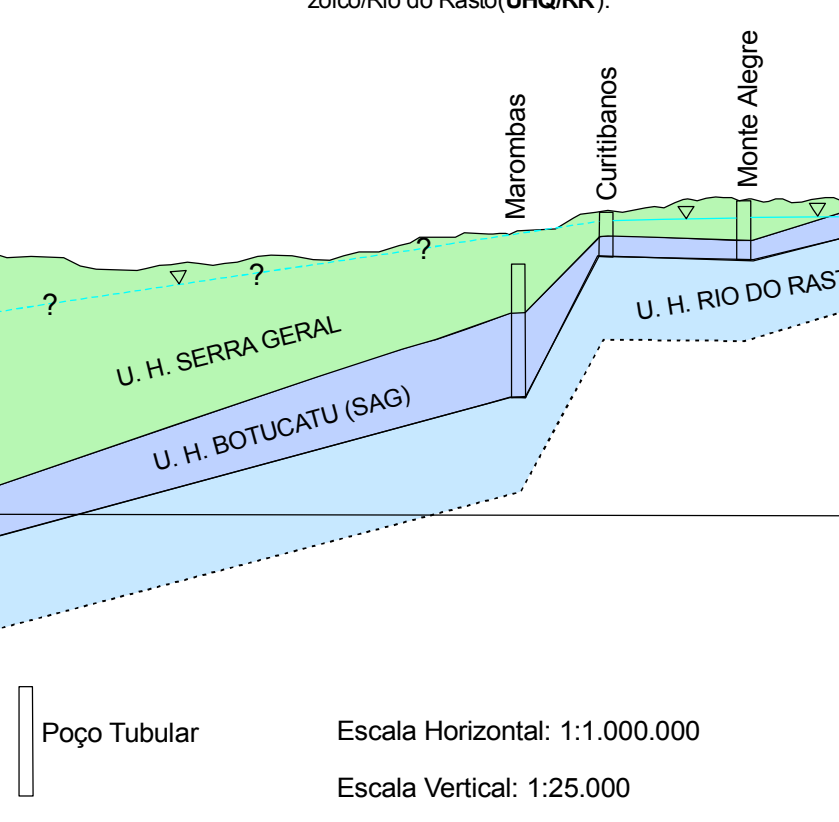
Litologias, Domínios e Unidades Hidroestruturais	Condições Hidrogeológicas	Condições Morfológicas	Qualidade da Água	Tipos de Obras de Captação e Profundidade Estimada	Importância Hidrogeológica Local	Vulnerabilidade
...

Contribuições Externas ao Projeto

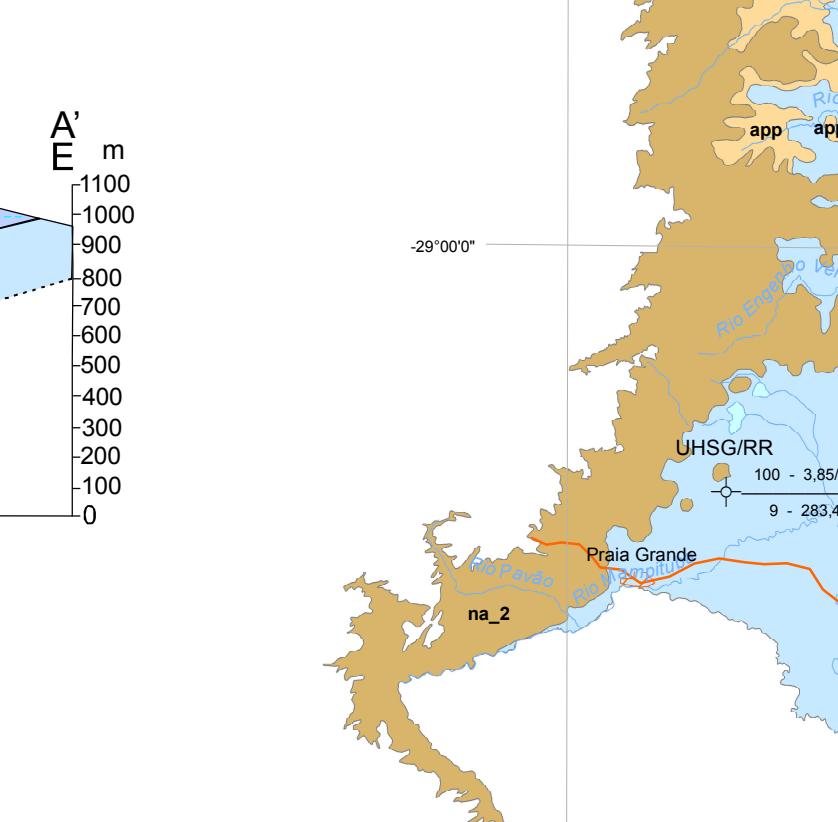
Contribuições como fonte de dados para o projeto as seguintes instituições: CASAN, FATMA, CIDADSC, EPAGRI, CPRM, SAMARITÂNIA, UFSC e empresas de perfuração como Hidropel Hidrogeol e Perf., Água Azul P. Artesianas, Leão P. Artesianas, Hidrogrã P. Artesianas, Cristal P. Artesianas e Hidrovis Perfurações.



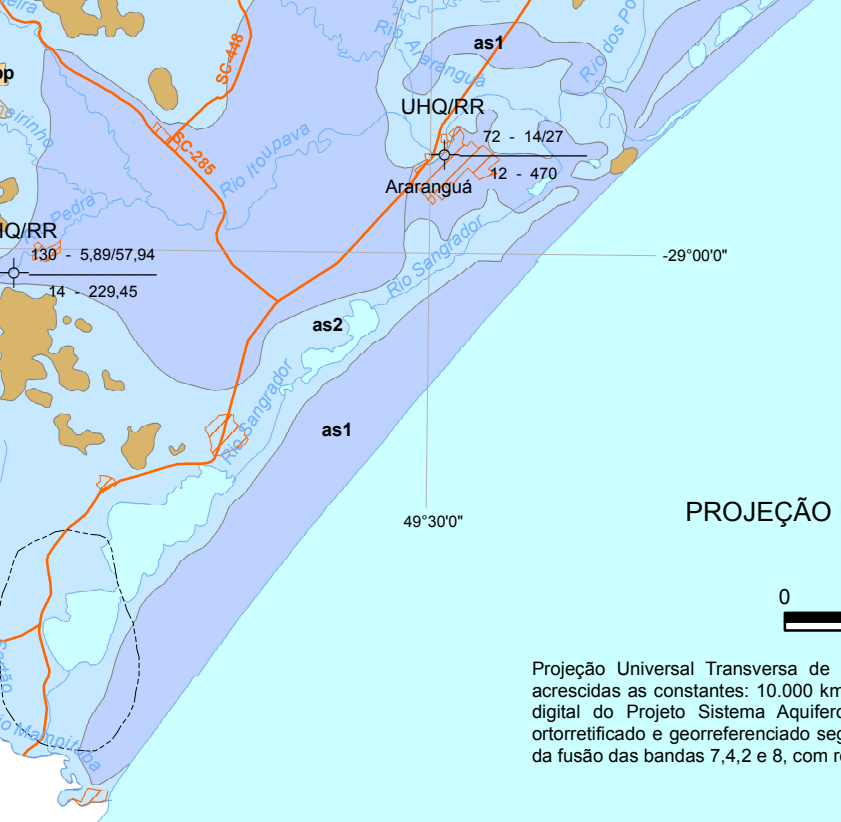
- ### Convenções Hidrogeológicas
- ...
- ### Convenções Cartográficas
- ...
- ### Características Hidrodinâmicas no Ponto Indicado
- ...



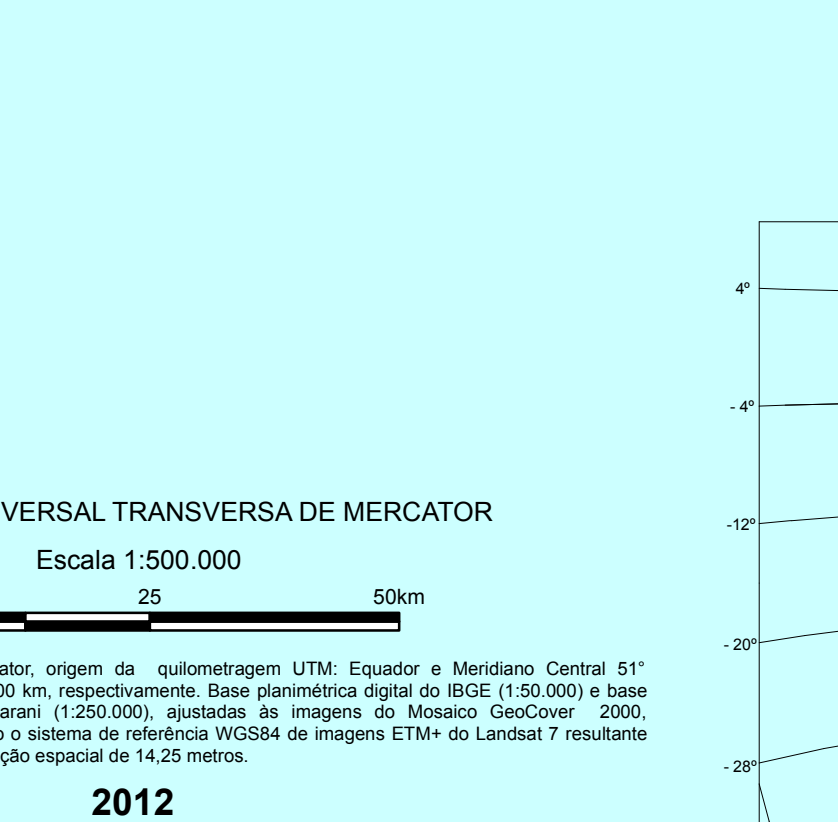
- ### Convenções Hidrogeológicas
- ...
- ### Convenções Cartográficas
- ...
- ### Características Hidrodinâmicas no Ponto Indicado
- ...



- ### Convenções Hidrogeológicas
- ...
- ### Convenções Cartográficas
- ...
- ### Características Hidrodinâmicas no Ponto Indicado
- ...



- ### Convenções Hidrogeológicas
- ...
- ### Convenções Cartográficas
- ...
- ### Características Hidrodinâmicas no Ponto Indicado
- ...



- ### Convenções Hidrogeológicas
- ...
- ### Convenções Cartográficas
- ...
- ### Características Hidrodinâmicas no Ponto Indicado
- ...

